

済 衆 館 病 院 看 護 部



就職

一緒に看護する
仲間が
ほしいので

お祝い金

はいました



直接応募の方

看護師
准看護師

20万円

看護助手

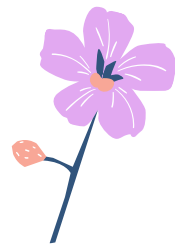
10万円



お祝い金の支給には条件がございます
詳しくはお問い合わせください

常勤採用の方（夜勤あり）

当院に初めて入職の方



お問合せ
看護部採用担当までお電話ください

0568-21-0811

