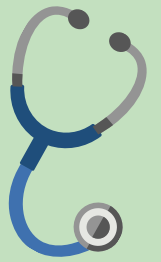




# 済衆館病院



## 数字で見る済衆館



愛と誠意と自己研鑽



病床数

331床



急性期

平均在院日数

14日

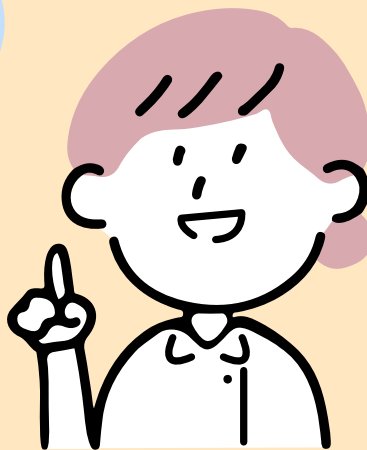
病院全体

平均在院日数

24日

年間手術件数

1466件



救急車  
受け入れ件数

3609件

急性期  
看護配置基準  
10 : 1



急性期

地域包括ケア

回復期

療養

緩和ケア

介護医療院



介護医療院は病床数に含めず

2025年度データ