



希望

マンスリー 済衆館だより

第121号
2017.4月号

医療法人 済衆館 済衆館病院
〒481-0004 北名古屋市長西村前111番地
TEL.0568-21-0811(代表)
FAX.0568-22-7494
e-mail: saishukan@rio.odn.ne.jp
http://www.saishukan.com

発行/済衆館病院広報委員会

裏面：潰瘍性大腸炎/私の気になる桜

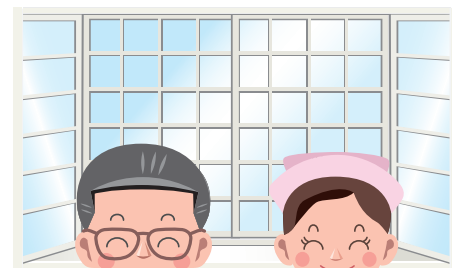
外来診療担当医表(4月)

		月	火	水	木	金	土
内科	午前	小池 循環器	清水 消化器	森 糖尿病・膠原病	羽賀 循環器	吉田(勝) 循環器	柳澤 呼吸器
		横崎 消化器	橋本 呼吸器	今村(重) 循環器	清水 消化器	大高 循環器	多田 第1・2・3・5(土) 腎臓
		今村(重) 循環器	小嶋 循環器	吉田(勝) 循環器	伊藤(隆) 神経	伊藤(隆) 神経	担当医
		岡田 消化器	鈴木(重雄) 消化器	横崎 消化器	小池 循環器	岡田 消化器	担当医
		森 糖尿病・膠原病	伊藤(隆) 神経	栗木 消化器	岡田 消化器	橋本 呼吸器	森 第2(土) 糖尿病・膠原病
					多田 腎臓	栗木 第4(土) 消化器	
外科	午前	今村(康)	秋山	神谷	今村(達)	今村(康)	川崎
		中西 9:00~10:30	勝野	河合	川崎	神谷	河合
眼科	午前	五十川	五十川	五十川	五十川	五十川 第1・2・5(金)	五十川
	午後 受付時間	五十川 13:30~15:30		平井 13:30~15:30		五十川 13:30~15:30	
小児科	午前	植 廣田	植 廣田	廣田	植	植 廣田	植 廣田
	午後	植/廣田 15:00~16:00	植/廣田 15:00~16:00			植/廣田 15:00~16:00	
皮膚科	午前		渡辺 9:30~12:00		松尾(沙) 9:30~12:00		
整形外科	午前	中里	松本	三輪	三宅	中里	松本 担当医 第1・3(土)
		松尾(英)	河原	三宅	松尾(英)	栗本 9:30~	中川 第2・4(土)
歯科・口腔外科	午前		梅村(恵)	梅村(恵)	梅村(恵)	梅村(恵)	

専門外来

	月	火	水	木	金	土
内科	糖尿病内分泌 大屋 9:00~12:00 診察時間		糖尿病内分泌 和田 13:00~	禁煙外来 橋本 14:00~ 糖尿病・膠原病 森 13:00~		
	消化器・肝臓 栗木 13:30~15:30 診察時間	循環器 水谷(浩) 13:00~15:00	腎臓 岡本 14:00~15:30 呼吸器 柳澤(第2最終(水)) 14:00~17:00	腎臓 多田 13:30~	糖尿病・膠原病 森 12:30~	
外科	小児外科 勝野 13:00~16:00 緩和ケア 秋山 13:00~16:00 診察時間	脳神経外科 飯塚 14:30~16:00		泌尿器 遠山 14:00~15:00	乳腺外科 佐藤 14:00~16:00	脳神経・脊髄外科 担当医 第1・3(土) 9:00~11:30
	内分泌外科 日比(ハ) 第3(月) 14:30~16:00 診察時間		泌尿器 住友(第1・3(水)) 14:00~ 泌尿器 加藤(第2・4(水)) 14:00~	血管外科 丸山 14:00~16:00	脳神経外科 飯塚 14:00~16:00	泌尿器 木村 9:00~12:00

- ★外来は、原則として予約とさせていただきます。
- ★受付時間 午前8:15~11:30
午後の専門外来は診察時間の30分前からとなります。
- ★診察時間 午前9:00~12:00
- ★急患の場合はお電話ください。
TEL.0568-21-0811(代表)
時間外・休日でも診察致します。



健診・ドックセンター

- 人間ドック
- 企業健診

- 特定健診
- 特定保健指導

40歳から74歳の健康保険(国民健康保険、健康保険組合、全国健康保険協会、共済組合など)被扶養者(家族)の方も対象となっております。

最近増えている 治りにくかった潰瘍性大腸炎のお話です。



腸に原因不明の炎症をおこす、炎症性腸疾患という病気があります。その代表がクローン病と潰瘍性大腸炎ですが、今回はこの潰瘍性大腸炎についてお話します。

潰瘍性大腸炎ってどんな病気？

大腸の粘膜に持続的に炎症がおこる病気です。免疫、食事、遺伝などとの関連が指摘されていますが、残念ながらはっきりと原因がわかっていません。

あの安倍晋三首相がこの病気である事を公表してから、潰瘍性大腸炎はすっかり有名になりました。他にタレントの若槻千夏さんや高橋メアリージュンさん、オリックス・バファローズの安達一選手、プロゴルファーの重永亜斗選手なども病名を公表しています。

このようにあらゆる年齢層で発症しますが、発症のピークは20歳台と比較的若く、患者数も人口10万人あたり100人を超え急激に増加中です。長期間治療を続けなければならないことが多く、厚生労働省より医療費助成対象疾病（指定難病）に指定されています。

潰瘍性大腸炎の症状は？

下痢、腹痛、血便が代表的で、症状が良くなったり（寛解）悪くなったり（再燃）を繰り返すのが特徴です。

また、発病して10年ほどすると大腸癌を合併することがあり、症状がなくても定期的に内視鏡検査を受ける必要があります。

潰瘍性大腸炎の治療は？

原因不明のため完全に治すことが難しく、自然治癒率も10%程度とされています。そのため薬で炎症を抑え、寛解状態をできるだけ長く維持する治療が中心になります。

潰瘍性大腸炎の治療薬は？

軽症から中等症の潰瘍性大腸炎では、5-アミノサリチル酸（サラゾピリン、

ペンタサ、アサコールなど）という薬が特効薬です。内服、坐薬、浣腸などいろいろな種類があり、持続する炎症を抑える効果があります。この薬は、症状が落ち着いても、再燃を予防するためずっと使い続ける必要があります。

5-アミノサリチル酸が効かない場合は、副腎皮質ステロイド（プレドニンなど）を追加します。この薬は強力に炎症を抑えますが、副作用のためあまり長い間使うことができません。

これらの薬で効果がない場合は、免疫抑制薬や抗TNF α 抗体薬といった特殊な薬を使ったり、血球成分除去療法という血液透析のような治療を行ったりすることもあります。

潰瘍性大腸炎で手術をすることはあるの？

手術をするのは

- ・薬が無効か副作用などで使えず、なかなか寛解に持ち込まない場合
- ・大出血や穿孔（腸に穴があく）などの合併症や、大腸癌の可能性が生じた場合

ですが、実際はこのような患者さんはごく一部で、ほとんどの患者さんの生命予後は健常人と同等とされています。

若い人に多く、原因不明で、良くなったと思ってもまた再燃する、という面倒な病気ですが、薬を上手に使って症状をコントロールすれば、先に紹介した人のように立派に社会生活を営むことが可能です。また、かつて言われていた食事制限は、現在では寛解期であれば必要ないと考えられていて、日常生活にも特に制限はありません。

まず正しく診断して、早く治療を開始することが重要です。大腸内視鏡検査でほぼ診断が可能ですので、血便を伴う下痢や腹痛が続く人は、すぐに検査を受けて下さい。

手術部長 河合 純

私の気になる桜

春になると誰もが桜の花を長い期間、楽しみたいと望んでおられると思います。私が住んでいる岩倉市では五条川の千本桜がとても有名ですが、私には毎日、通勤時に目に入るととても気になる桜があります。その桜は、名鉄犬山線、岩倉駅の西側ロータリーの山桜系の大きな2本の桜です。五条川の千本桜より、1週間ほど早く咲きはじめます。毎年、開花の時期になると足を止め、見上げてはつぼみを探し、満開を迎えると心を踊らせ、花びらが舞い散っていく様子に淋しさを感じながらも桜の移り行く姿を楽しんでいます。普段は、「こんな所に桜の木があったの」と誰も見向きもしない桜の木ですが、満開時には濃いピンクの花を枝いっぱいに咲かせてとても見事な桜へ変身します。この時ばかりは、足早に改札に向かう人たちの心を魅了してくれます。そして

私は朝一番で迎えてくれる桜の余韻に浸りながら電車で揺られ、車窓から幾つもの桜を眺めることができるのでとても清々しい気持ちで出勤できます。

この桜が終わる頃には、五条川の千本桜が満開となりますが、少しでも長く綺麗な桜が見られるように、暖かい穏やかな日が続いてほしいと願うばかりです。

本館3階 山田 紀子



名鉄犬山線岩倉駅西側ロータリー

4月号の花本
桜

サクラはバラ科サクラ亜科サクラ属サクラ亜属に所属する植物の総称です。サクラ属には、サクラ、モモ、ウメ、アンズ、スモモ、アーモンドなど馴染みのものがたくさんあります。サクラの仲間にはアジアやヒマラヤに分布します。その中でも花が美しいものは、日本を中心とした東アジアに集中しています。

- 4月7日 世界保健デー
- 4月8日 花祭り (釈迦の誕生を祝う仏教行事)
- 4月29日 昭和の日 (激動の日々を経て、復興を遂げた昭和の時代を顧み、国の将来に思いをいたす。)

四字熟語

春風駘蕩 (しゅんぷうたいとう)

春の景色ののどかなさま。春風がそよよと気持ちよく吹くさま。また、溫和でのんびりとした人柄のたとえ。

※1月号より、四字熟語と一コマを交互に掲載しています。

募集

看護師 ◆常勤 ◆パート

お問い合わせは TEL 0568-21-1615 総務課へ

同時募集

薬剤師 薬剤助手 理学療法士 作業療法士
言語聴覚士 放射線技師 歯科衛生士
栄養士 調理師 調理スタッフ
病棟クラーク 施設管理

◆読者投稿◆ ご意見・投稿の希望の方は、ハガキ又は封書にて当院広報委員会宛までお願いします。

■ 第121号 2017.4月
■ 発行 / 済衆館病院広報委員会

医療法人 済衆館 済衆館病院
TEL.0568-21-0811 (代表)

〒481-0004 北名古屋市長西村前111番地
e-mail: saishukan@rio.odn.ne.jp http://www.saishukan.com
FAX.0568-22-7494

当院は個人情報保護に積極的に取り組んでいます。